

ПРОМЫШЛЕННЫЕ МНОГОСЛОТОВЫЕ КОМПЬЮТЕРЫ

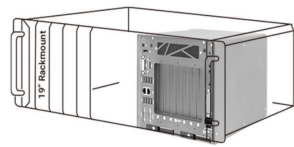


**Расширяемая платформа
с надёжной конструкцией
Nuvo-8000/ 6000**

Преимущества



Установка в 19" стойку



Компактные габариты



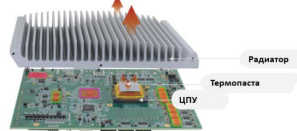
Возможность установки до 3-х компьютеров в 4U



Расширяемая конструкция (до 7 слотов PCI/PCIe)



Удобное расположение интерфейсов ввода/вывода на лицевой стороне



Эффективная комбинированная система охлаждения



Поддержка производительных видеокарт (с TDP до 180 Вт)



Пронумерованные слоты расширения



Вибростойчивое исполнение



Встроенный ИБП



Бесшумная работа



Расширенный диапазон рабочих температур (от -25 ~ +60 °C)



Повышенный MTBF

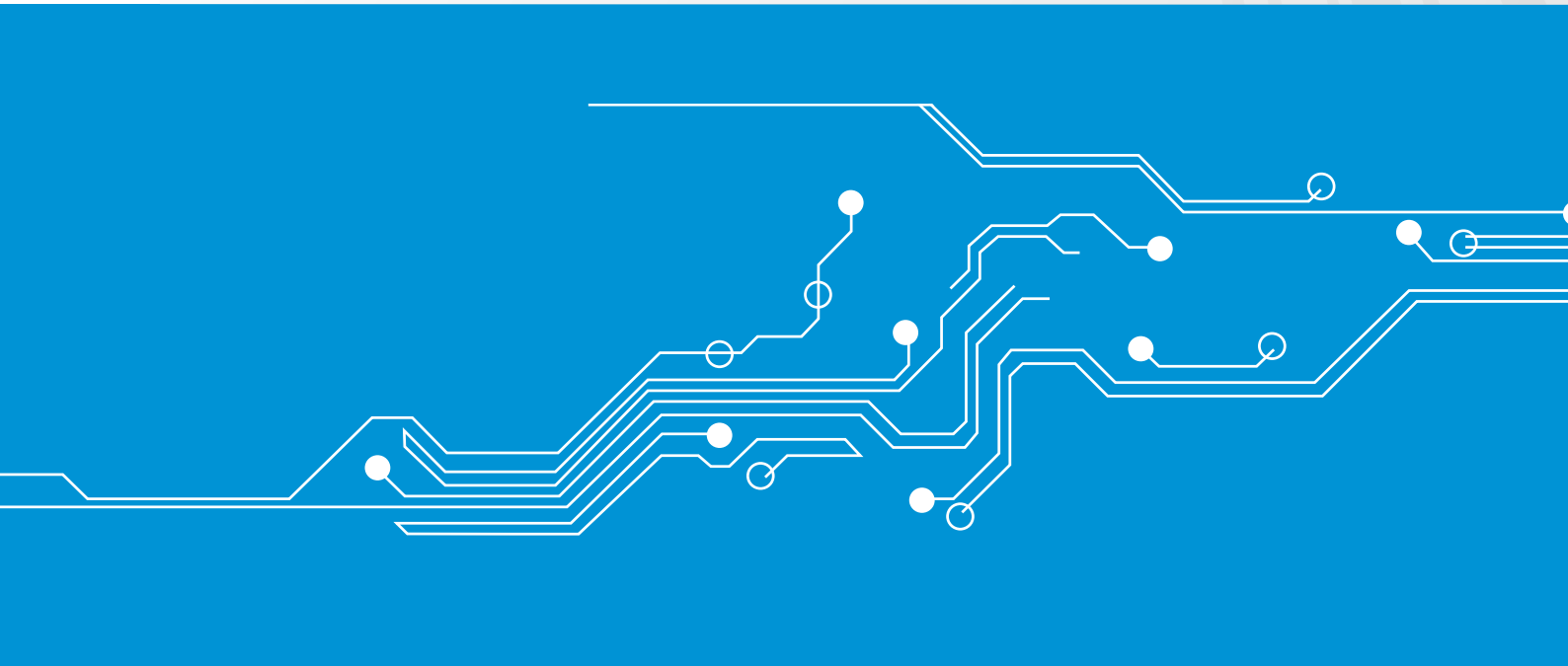


Продолжительный жизненный цикл

Характеристики



Модель	Nuvo-8003	Nuvo-8023	Nuvo-8032	Nuvo-8041	Nuvo-8034
Корпус					
Размеры	150 x 235 x 182 мм	184 x 235 x 182 мм	184 x 235 x 182 мм	184 x 235 x 182 мм	259 x 280 x 198 мм
Вес	3 кг	3.6 кг	3.6 кг	3.6 кг	7 кг
Конструкция	Экструдированный алюминий	Экструдированный алюминий	Экструдированный алюминий	Экструдированный алюминий	Экструдированный алюминий
Система	Поддержка Intel 8-9 поколения Core™ LGA1151 CPU - Intel® Core™ i7-9700TE/ i7-8700/ i7-8700T - Intel® Core™ i5-9500TE/ i5-8500/ i5-8500T - Intel® Core™ i3-9100TE/ i3-8100/ i3-8100T - Intel® Pentium® G5400T (4M Cache, 3.1ГГц, 35W TDP) - Intel® Celeron® G4900T (2M Cache, 2.9ГГц, 35W TDP)				Поддержка Intel Xeon E и 8-9 поколение ЦПУ (LGA1151 socket) - Intel® Xeon® Processor E-2176G/ E-2124G/ E-2278GE/ E-2278GEL - Intel® Core™ i7-9700E/ i7-9700TE/ i7-8700/ i7-8700T - Intel® Core™ i5-9500E/ i5-9500TE/ i5-8500/ i5-8500T - Intel® Core™ i3-9100E/ i3-9100TE/ i3-8100/ i3-8100T
Процессор					
Чипсет	Intel® H310	Intel® H310	Intel® H310	Intel® H310	Intel® H310
Графика	Интегрированный графический процессор Intel или независимый графический процессор				Независимый графический процессор via x16 (@ x8 signals) PEG port, или встроенный Intel® UHD graphics 630
Память	До 32 Гб DDR4-2666	До 32 Гб DDR4-2666	До 32 Гб DDR4-2666	До 32 Гб DDR4-2666	До 128 Гб DDR4-2133
Интерфейсы ввода / вывода					
Ethernet	2	2	2	2	2
Видео интерфейс	2x DVI-D	2x DVI-D	2x DVI-D	2x DVI-D	1x VGA, 1x DVI-D, 1x DisplayPort
Последовательный порт	2x RS-232/ 422/ 485 3x RS-232	2x RS-232/ 422/ 485 3x RS-232	2x RS-232/ 422/ 485 3x RS-232	2x RS-232/ 422/ 485 3x RS-232	2x RS-232/422/485 ports 2x RS-232
USB 2.0	2	2	2	2	1
USB 3.1	4	4	4	4	4
USB 3.2	-	-	-	-	4
Аудио	1 выход для микрофона и наушников	1 выход для микрофона и наушников	1 выход для микрофона и наушников	1 выход для микрофона и наушников	1 выход для микрофона и наушников
Хранилище данных					
SATA HDD	2x 2.5" HDD/ SSD	2x 2.5" HDD/ SSD	2x 2.5" HDD/ SSD	2x 2.5" HDD/ SSD	2x hot-swap tray for 2.5" HDD/SSD
mSATA / eSATA	1x mSATA	1x mSATA	1x mSATA	1x mSATA	1x mSATA
Слоты расширения	1x PCI Express x16 slot @Gen3, 16-lanes 1x PCI Express x8 slot @Gen2, 4-lanes 1x PCI Express x4 slot @Gen2, 1-lane	1x PCI Express x16 slot @Gen3, 16-lanes 1x PCI Express x4 slot @Gen2, 2-lanes 1x PCI Express x4 slot @Gen2, 1-lane 2x 33MHz/ 32-bit 5V PCI slots	1x PCI Express x16 slot @Gen3, 16-lanes 1x PCI Express x8 slot @Gen2, 4-lanes 3x 33MHz/ 32-bit 5V PCI slots	1x PCI Express x16 slot @Gen3, 16-lanes 4x 33MHz/ 32-bit 5V PCI slots	2x PCI Express x16 slot @Gen3, 8-lanes 2x PCI Express x8 slot @Gen3, 4-lanes 3x 33MHz/ 32-bit 5V PCI slots
Питание					
DC Input	8-35V DC	8-35V DC	8-35V DC	8-35V DC	8-35V DC
Условия эксплуатации					
Температура эксплуатации	-25°C~60°C	-25°C~60°C	-25°C~60°C	-25°C~60°C	-25°C~60°C
Сертификаты	Класс А, согласно EN55032 & EN55035	Класс А, согласно EN55032 & EN55035	Класс А, согласно EN55032 & EN55035	Класс А, согласно EN55032 & EN55035	Класс А, согласно EN55032 & EN55035



ООО «Ниеншанц-Автоматика»

Средства промышленной автоматизации
от мировых производителей



**НИЕНШАНЦ
АВТОМАТИКА**

nnz-ipc.ru

Санкт-Петербург
(812) 326-59-24
ipc@nnz.ru

Москва
(495) 980-64-06
msk@nnz.ru

Екатеринбург
(343) 311-90-07
ekb@nnz.ru

Новосибирск
(383) 330-05-18
nsk@nnz.ru

Алматы
+7(727) 346-97-17
kaz@nnz.ru